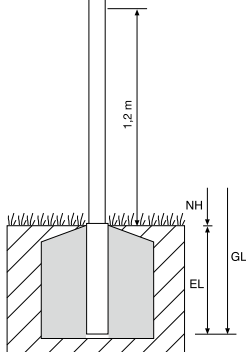
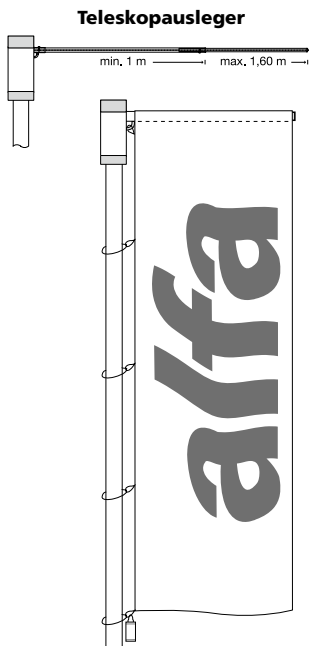
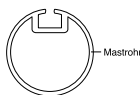


# alfa-ZA90 · ZA90K · ZA100 · ZA100K

zylindrisches Mastrohr mit Nut, drehbarer Teleskopausleger, hissbar



Passform-Bodenhülse für Ø 90 mm



## Fundamentgrößen

(bei max. Windlast 9 Bft.)

Nennhöhe m (NH)	Abmessungen m	
	a □	b
<b>alfa-ZA90/ZA90K</b>		
6,00	0,70	0,70
7,00	0,70	0,90
8,00	0,80	0,90
<b>alfa-ZA100/ZA100K</b>		
7,00	0,70	0,70
8,00	0,80	0,90
9,00	0,90	0,90
10,00	0,90	0,90

Fundamentgrößen bei Standsicherheit nach DIN 1055-4 auf Anfrage. Alle Angaben zu den Fundamentgrößen sind nur informativ, verbindliche Fundamentgrößen und Fundamentausbildungen ergeben sich aus dem Fundamentplan, der im Auftragsfall zur Verfügung gestellt wird.

- Fahnenmasten mit Teleskopausleger gewährleisten eine windunabhängige Werbewirksamkeit. Die Fahne ist jederzeit gut „lesbar“.
- Hoher Bedienkomfort und weitestgehende Diebstahlsicherheit durch zehntausendfach bewährte Innenseilführung zeichnet beide Hissysteme aus:  
**alfa-ZA90:** im Mastrohr laufendes Perlon-Hissseil Ø 5 mm, Bediengehäuse mit schließbarer Tür und Schnellfixiersystem (SFS) für Hissseil.  
**alfa-ZA90K:** im Mastrohr laufendes verzinktes Stahlseil mit dem neuen Kurbel-Hissystem **alfa-FlagLift**
- „Billige“ Auslegermasten ohne Hissystem müssen zum Aufziehen bzw. Abnehmen der Fahne umgelegt werden! Diese Arbeit erfordert freie Flächen und mindestens zwei starke Männer, ist zeitraubend und gefährlich! Bei Starkwind ist Fahnenwechsel unmöglich!
- Die hochwertige Legierung ALMg Si1-F30 gewährleistet dauerhafte Standsicherheit. Die Eloxalschicht nach Euras-Norm DIN 17611 (mindestens 20 µ Schichtstärke) garantiert eine langlebige gute Oberflächenoptik.

## Ausstattung

- Formschöner, drehbar gelagerter Aufsatz (Rotor), wartungsfrei, mit abnehmbarem Teleskopausleger aus Aluminium, silber eloxiert, Ø 25/20 mm, stufenlos verstellbar von 1,00 bis 1,60 m
- Sicheres und dauerhaftes Hiss-system, im Mastrohr laufend
- 4 Fahnen-schlingen aus glatter Kordel (5 Stk. bei NH 9/10 m)
- Kein Aufsteigen der Fahne bei Windböen durch Fahnen-gewicht am untersten Fahnenkarabiner

## Mindest-Standsicherheit 9 Beaufort

Die Mastrohre dieser Produktgruppe sind serienmäßig statisch nachgewiesen für eine Windlast von mindestens 9 Beaufort (88 km/h). Der Nachweis wird geführt zu den oben genannten Fahnen-größen. Bei Auftreten höherer Windgeschwindigkeiten sind die Fahnen abzunehmen. In unbeflagtem Zustand ist die Standsicherheit gewährleistet bis zu einer Windgeschwindigkeit von 130 km/h (125 km/h bei der NH 10,00 m).

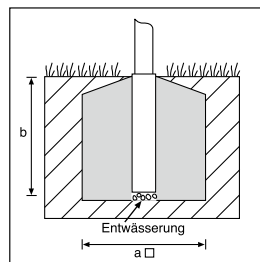
## Befestigungsmöglichkeiten

(siehe Prospektblatt *alfa*-Mastbefestigungen):

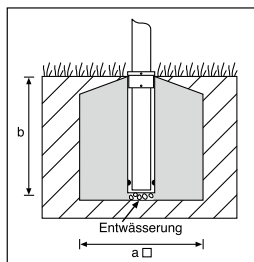
## Standard-Einbauvariante (bei Mindest-Standsicherheit 9 Beaufort):

für Mastrohre im Ø 90 mm, NH 6/7/8 m: Passform-Bodenhülse  
für Mastrohre im Ø 100 mm, NH 7/8/9 m: Zentrierhülse  
für Mastrohre im Ø 100 mm, NH 10 m: nur auf Kipphalterung

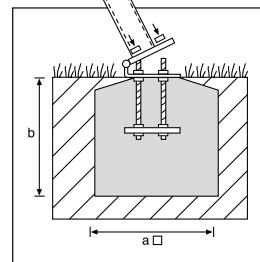
## Ausschließliche Einbau-Variante bei Standsicherheit nach DIN 1055-4: Kipphalterung mit Mastfuß-Innenverstärkung



**Passform-Bodenhülse:**  
Standard für Ø 90 mm, NH 6/7/8 m  
Alternativ: Zentrierhülse, Justierhalterung, *alfa* vario, Wandhülse



**Zentrierhülse:**  
Standard für Ø 100 mm, NH 7/8/9 m  
Alternativ: Justierhalterung, *alfa* vario, Wandhülse



**Kipphalterung:**  
Standard für Ø 100 mm, NH 10 m  
keine Alternative, nur auf Kipphalterung

**Kipphalterung, Mastfuß-Innenverstärkung**

**Kipphalterung, Mastfuß-Innenverstärkung**

**Kipphalterung, Mastfuß-Innenverstärkung**

Standard-Einbauvarianten

9 Beaufort

DIN 1055-4

## Fahnenkonfektion

- Seitliches Besatzband mit Haken
- Hohlraum am oberen Tuchrand, Ø 30 mm, beidseitig offen
- Oberster Haken muß unmittelbar unter dem Hohlraum angenäht sein
- Abstand der Haken max. 1,00 m
- Zum Aufziehen der Fahne wird diese mit ihrem Hohlraum auf den Teleskopausleger gesteckt. Die seitlichen Karabinerhaken werden in die lose mitgelieferten Fahnen-schlingen eingehakt.
- Die Fahnen-schlingen drehen sich bei Windbelastung mit.
- Fahnen-größen (max.) von 1,50 x 4,00 m (bis zur NH 8,00 mm) und 1,50 x 5,00 m (bei den NH 9,00 + 10,00 m).

## Auf Wunsch

- Sonderlackierung, Sondereloxal