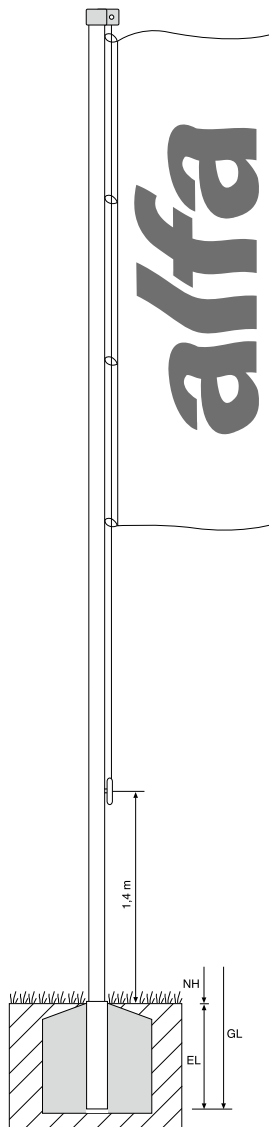
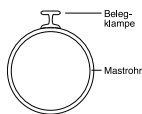


alfa-Z90 · Z100

zylindrisches Mastrohr, Standard-Hissvorrichtung



Passform-Bodenhülse für Ø 90 mm



Fundamentgrößen (bei max. Windlast 9 Bft.)

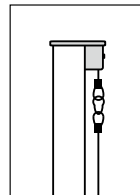
Nennhöhe m (NH)	Abmessungen m	
	a	b
alfa-Z90		
6,00	0,70	0,70
7,00	0,70	0,90
8,00	0,80	0,90
alfa-Z100		
7,00	0,70	0,70
8,00	0,80	0,90
9,00	0,90	0,90
10,00	0,90	0,90

Fundamentgrößen bei Standsicherheit nach DIN 1055-4 auf Anfrage. Alle Angaben zu den Fundamentgrößen sind nur informativ, verbindliche Fundamentgrößen und Fundamentausbildungen ergeben sich aus dem Fundamentplan, der im Auftragsfall zur Verfügung gestellt wird.

- Das außenliegende Hissseil mit Umlenkrolle und Belegklampe ist die „Standard-Hissvorrichtung“: preiswert, robust und einfach zu bedienen.
- Die hochwertige Legierung ALMG Si1-F30 gewährleistet dauerhafte Standsicherheit. Die Eloxalschicht nach Euras-Norm DIN 17611 (mindestens 20 µ Schichtstärke) garantiert eine langlebige, gute Oberflächenoptik.
- Baukastensystem: Nachträgliche Umrüstung auf Drehauslegersystem *alfa-ZD* möglich.

Ausstattung

- Formschöne Kopfkappe aus Siluminguß mit integrierter Seilrolle
- Perlon-Hissseil, Ø 5 mm, beidseitig Kauschenpressung, VA-Karabiner
- Belegklampe aus Aluguß, 160 mm



Mastkopf Z100

Technische Daten

alfa-Z90					
Nennhöhe m (NH)	6,00	7,00	8,00		
Gesamtlänge m (GL)	6,70	7,70	8,70		
Erdlänge m (EL)	0,70	0,70	0,70		
Ø oben mm	90	90	90		
Ø unten mm	90	90	90		
Gewicht in kg	17,0	19,0	21,0		
alfa-Z100					
Nennhöhe m (NH)	7,00	8,00	9,00	10,00	
Gesamtlänge m (GL)	7,80	8,80	9,80	10,00	
Erdlänge m (EL)	0,80	0,80	0,80	0,40	
Ø oben mm	100	100	100	100	
Ø unten mm	100	100	100	100	
Gewicht in kg	33,0	37,0	41,0	68,0	

Mindest-Standsicherheit 9 Beaufort

Die Mastrohre dieser Produktgruppe sind serienmäßig statisch nachgewiesen für eine Windlast von mindestens 9 Beaufort (88 km/h). Der Nachweis wird geführt zu den oben genannten Fahnengrößen. Bei Auftreten höherer Windgeschwindigkeiten sind die Fahnen abzunehmen.

In unbeflagtem Zustand ist die Standsicherheit gewährleistet bis zu einer Windgeschwindigkeit von 130 km/h (125 km/h bei der NH 10,00 m).

Fahnenkonfektion

Eine besondere Fahnenkonfektion ist nicht erforderlich. Es können alle gängigen, frei aussehenden Fahnenarten bis zur maximalen Größe von 1,50 x 4,00 m (bis zur NH 8,00 mm) und 1,50 x 5,00 m (bei den NH 9,00 und 10,00 m) gehisst werden. Der oberste Fahnenkarabiner wird in die Kauschenpressung des Hissseiles eingehakt, die unteren Karabiner um das Hissseil.

Standsicherheit nach DIN 1055-4

Bei Erfordernis der uneingeschränkten Standsicherheit nach DIN können – in der Einbauvariante Kipphalterung – alle Nennhöhen mit Mastfuß-Innenverstärkung geliefert werden.

Auf Wunsch

- Sonderlackierung, Sondereloxal

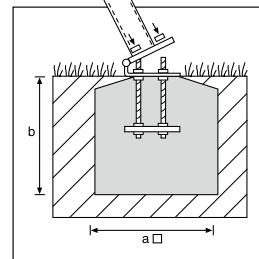
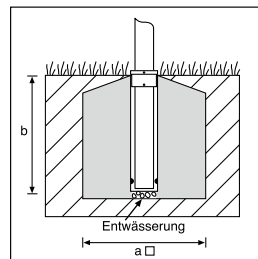
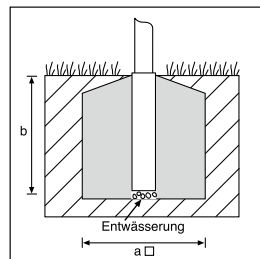
Befestigungsmöglichkeiten

(siehe Prospektblatt *alfa*-Mastbefestigungen):

Standard-Einbauvariante (bei Mindest-Standsicherheit 9 Beaufort):

für Mastrohre im Ø 90 mm, NH 6/7/8 m: Passform-Bodenhülse
für Mastrohre im Ø 100 mm, NH 7/8/9 m: Zentrierhülse
für Mastrohre im Ø 100 mm, NH 10 m: nur auf Kipphalterung

Ausschließliche Einbau-Variante bei Standsicherheit nach DIN 1055-4: Kipphalterung mit Mastfuß-Innenverstärkung



Passform-Bodenhülse:
Standard für Ø 90 mm, NH 6/7/8 m
Alternativ: Zentrierhülse, Justierhalterung, *alfa* vario, Wandhülse, Mastspinne, Köcherstern

Zentrierhülse:
Standard für Ø 100 mm, NH 7/8/9 m
Alternativ: Justierhalterung, *alfa* vario, Wandhülse

Kipphalterung:
Standard für Ø 100 mm, NH 10 m

keine Alternative, nur auf Kipphalterung

Kipphalterung, Mastfuß-Innenverstärkung

Kipphalterung, Mastfuß-Innenverstärkung

Kipphalterung, Mastfuß-Innenverstärkung

Standard-Einbauvarianten

9 Beaufort

DIN 1055-4