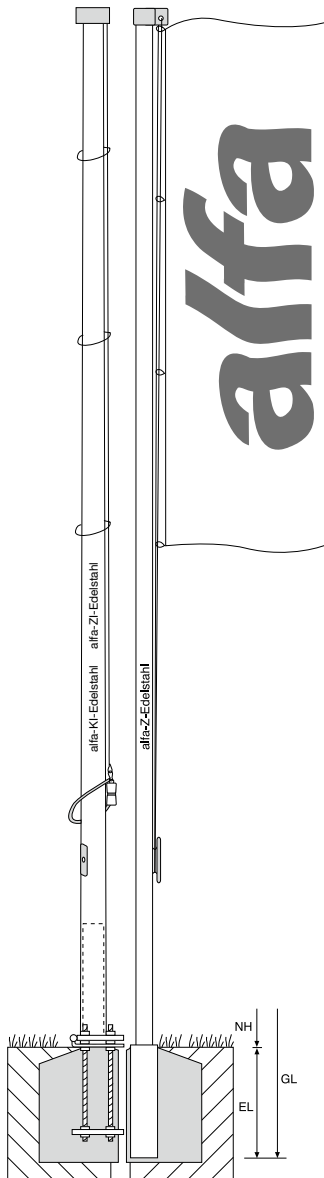


alfa-KI-Edelstahl • ZI-Edelstahl • Z-Edelstahl

alfa-KI: Mastrohr konisch, längsnahtgeschweißt, mit Innenseilführung, drehbar gelagerte Mastkappe

alfa-ZI: Mastrohr zylindrisch, geschweißt, mit Innenseilführung, drehbar gelagerte Mastkappe

alfa-Z: Mastrohr zylindrisch, Standard-Hissvorrichtung



alfa-KI-Edelstahl

- Hoher Bedienkomfort und höchstmögliche Diebstahlsicherheit durch bewährte Innenseilführung. Im Mastrohr laufendes Perlon-Hisseil \varnothing 6 mm, Bediengehäuse mit sperrbarer Türe und Schnellfixiersystem *alfa-SFS* für Hisseil.
- konisches Mastrohr im Werkstoff 1.4301. Oberfläche matt geschliffen Korn 180.
- Standardmäßige Montage auf Kipphalterung mit Sicherheitsscharnier und Justierankern

alfa-ZI-Edelstahl

- Komfort-Hissvorrichtung wie KI-Edelstahl
- Zylindrisches Mastrohr im Werkstoff 1.4301, Oberfläche matt geschliffen Korn 180
- Standardmäßiger Einbau in Passform-Bodenhülle

alfa-Z-Edelstahl

- Das außenliegende Perlon-Hisseil im \varnothing 5 mm mit Umlenkrolle und Belegklampe ist die „Standardhissvorrichtung“: preiswert und robust.
- Zylindrisches Mastrohr im Werkstoff 1.4301, Oberfläche matt geschliffen Korn 180
- Mastkappe aus hochwertigem Siluminguss mit integrierter Seilumlenkrolle, grau kunststoffbeschichtet.
- Standardmäßiger Einbau in Passform-Bodenhülle

Ausstattung

- alfa-KI-Edelstahl, ZI-Edelstahl**
 - zylindrischer Mastkopf aus Edelstahl, drehbar gelagert, mit integrierter Seilumlenkrolle
 - Perlon-Hisseil \varnothing 6 mm im Mastrohr laufend, mit sperrbarer Bedientür
 - Kunststoff-Mastschlinge mit VA-Gegengewicht für straffen Fahnenstanz
 - 3 KS-Fahnenstangen
- alfa-Z-Edelstahl**
 - formschöne Kopfkappe aus hochwertigem Aluguß, serienmäßig mit Kunststoffbeschichtung grau
 - Kopfkappe mit integrierter Seilumlenkrolle
 - Perlon-Hisseil \varnothing 5 mm, beidseitig Kauschenpressung, VA-Karabiner
 - Belegklampe aus Edelstahl

Fahnenkonfektion

alfa-KI-Edelstahl, ZI-Edelstahl
Eine besondere Fahnenkonfektion ist nicht erforderlich. Es können alle gängigen, frei auswehenden Fahnen bis zur Größe 4,00x1,50 m gehisst werden. Am Austritt des Hisseiles aus der Mastkappe wird eine Schlaufe ausgebildet, in die der oberste Fahnenkarabiner eingehakt wird. Die Lage dieser Schlaufe wird so gewählt, dass Seillänge zwischen Schlaufe und Gegengewicht der Fahnenhöhe entspricht. Die mittleren Fahnenkarabiner werden in die mitgelieferten Fahnenstangen aus Kunststoff und zusätzlich um das Hisseil gehakt, der unterste Fahnenkarabiner in das Gegengewicht.

alfa-Z-Edelstahl

Auch für diese Typenreihe sind alle gängigen, frei auswehenden Fahnen bis zur Größe 4,00x1,50 m geeignet. Der oberste Fahnenkarabiner wird in die Kauschenpressung des Hisseiles eingehakt, die unteren Karabiner um das Hisseil.

Auf Wunsch

- Sondergößen
- Sonderformen
- (z.B. abgestufte Mastrohre)
- Befestigungsmöglichkeiten nach baulichen Anforderungen

Konische Fahnenmasten **alfa-KI-Edelstahl** haben längsnahtgeschweißte Mastrohre mit ca. 2 mm Nahtüberhöhung.

Technische Daten

alfa-Z-Edelstahl, ZI-Edelstahl

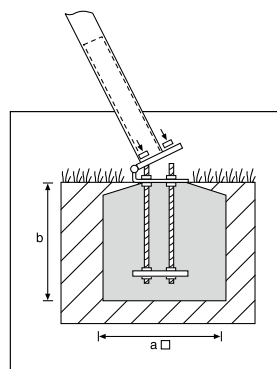
	6,00	7,00	8,00	9,00	8,00	10,00
Nennhöhe m (NH)	6,00	7,00	8,00	9,00	8,00	10,00
Gesamtlänge m (GL)	6,60	7,60	8,80	9,80	8,60	10,60
Erdlänge m (EL)	0,60	0,60	0,80	0,80	0,60	0,60
\varnothing mm (oben KI)	76	76	100	100	ca. 60	ca. 80
\varnothing unten mm (KI)					155	195
Gewicht in kg	33	44	68	80	80	120

alfa-KI-Edelstahl

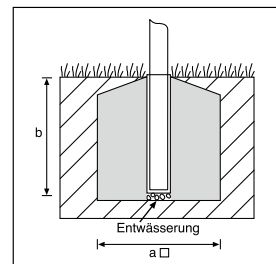
Befestigungsmöglichkeiten (siehe auch Prospektblatt *alfa*-Mastbefestigungen):

Fundamentgrößen

Nennhöhe m (NH)	Abmessungen m	
	a	b
6,00	0,70	0,80
7,00	0,80	0,80
8,00	0,90	0,80
9,00	0,90	1,00
10,00	1,00	1,00



Kipphalterung für KI-Edelstahl



Passform-Bodenhülle für Z, ZI-Edelstahl