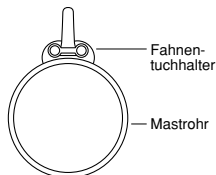


# alfa-KI · KIT · KIK

konisches Mastrohr mit verdeckt laufender Hissvorrichtung in aufgesetzter C-Schiene



Passform-Bodenhülse  
(bei NH 7 und 8 m)



- Hoher Bedienkomfort und höchstmögliche Diebstahlsicherheit der Fahnen (insbesondere *alfa*-KIT und -KIK) durch technisch ausgereifte und bewährte Innenseilführung.
- Die am Mastrohr angesetzte C-Schiene dient als Lauf- und Führungsprofil für die Fahnentuchhalter (FTH). Die C-Schiene ist ein Alustranggussprofil und in der Farbe des Mastrohrs eloxiert.
- Fahnentuchhalter aus hochwertigem Kunststoff mit angeformter, stabiler Öse gewährleisten einen dauerhaft leichten Lauf in der C-Schiene. Der oberste Fahnentuchhalter (ist zugleich Mitnehmer), ist als Alugussteil gefertigt und abriebfest beschichtet.
- Sowohl in Eleganz als auch in Stabilität ist das konische Mastrohr erstklassig. Es ist im unteren Fünftel seiner Gesamtlänge zunächst zylindrisch und geht dann nahtlos in den konischen Verlauf über. Durch die Verjüngung zum Mastkopf hin entstehen, im Vergleich zu durchgehend zylindrischen Rohren, geringerer Winddruck bzw. Sog.
- Die hochwertige Legierung ALMg Si05-F22 in Verbindung mit großem Rohrquerschnitt gewährleistet dauerhafte Standsicherheit. Die Eloxalschicht nach Euras-Norm DIN 17611 (mindestens 20 µ Schichtstärke) garantiert eine langlebige, gute Oberflächenoptik.
- Für das System der verdeckt laufenden Hissvorrichtung in aufgesetzter C-Schiene stehen, als Baukasten, drei unterschiedliche Bedienvarianten zur Verfügung:

## alfa-KI

Das Perlon-Hisseil im Ø 5 mm ist in der C-Schiene umlaufend eingebaut. Die Umlenkung am Mastkopf erfolgt über eine in der Mastkappe integrierte Seilrolle. Die Seilenden sind im obersten Fahnentuchhalter (ist zugleich Mitnehmer) lösbar verknüpft. Die übrigen Fahnentuchhalter laufen lose in der C-Schiene. Die Länge des Hisseils ist so bemessen, daß dieses ca. 30 cm unterhalb der C-Schiene endet. Ist der sperrbare Deckel abgenommen, so kann der oberste Fahnentuchhalter mit dem Hisseil verfahren werden. Die übrigen Fahnentuchhalter werden durch die Fahnenkarabiner mitgezogen. Die überstehende Länge des Perlon-Hisseils wird auf der Schließklammer, die sich am unteren Ende der C-Schiene befindet, fixiert. Die Belegklammer wird mit einem aufliegenden Deckel gesichert.

## alfa-KIT

Im Gegensatz zum *alfa*-KI verläuft beim *alfa*-KIT das aufsteigende Perlon-Hisseil im Mastrohr, wird in der Kopfkappe umgelenkt und schließt in der C-Schiene am obersten Fahnentuchhalter an. Dieser oberste Fahnentuchhalter ist als Langschlitten ausgebildet und als Aluprofil gefertigt. Zur Verbesserung der Gleiteigenschaft ist der Langschlitten ebenfalls kunststoffbeschichtet. Die übrigen Fahnentuchhalter sind, wie beim *alfa*-KI aus Kunststoff und laufen lose in der C-Schiene. Die Bedienung des Hisseils erfolgt am Bediengehäuse mit Seilklemme und bündig einliegender Türe mit Schloß. Die Fixierung des Hisseils in der Seilklemme erfolgt selbsttätig über das gebrauchsmustergeschützte Schnellfixiersystem (SFS). Wird das Hisseil horizontal gezogen so löst es sich von der Seilklemme, wird es losgelassen so fixiert sich der oberste Fahnentuchhalter (Langschlitten) in der jeweiligen Position.

## alfa-KIK

Dieses Hissystem zeichnet sich durch höchsten Bedienkomfort und höchste Sicherheit aus. Über einen am unteren Ende der Führungsschiene montierten Kurbelantrieb wird das in der Schiene laufende Hisseil angetrieben. Das Hisseil ist umlaufend eingebaut und zieht den Langschlitten aus Aluguss. Fahnentuchhalter aus Kunststoff laufen unterhalb dem Langschlitten lose in der Führungsschiene und werden von den Fahnenkarabinern mitgezogen.

Die federbelastete Arretierung des Antriebsrades wird mit dem Einstecken der Handkurbel selbsttätig gelöst. Die Betätigung erfolgt mit minimaler Kraft.



# alfa-KI · alfa-KIT · alfa-KIK

konisches Mastrohr mit verdeckt laufender Hissvorrichtung in aufgesetzter C-Schiene

## Ausstattung

- Formschöne Kopfkappe aus Silumin-guß mit integrierter Seilrolle
- Sicheres und dauerhaftes, verdeckt laufendes Hissystem in aufgesetzter C-Schiene in drei Varianten, höchstmögliche Diebstahlsicherung der Fahne.
- Perlton-Hissseil 5 mm, mit 5 Stück Fahnentuchhaltern bei Nennhöhe 7 und 8 m, 6 Stück Fahnentuchhaltern bei Nennhöhe 9 und 10 m, 7 Fahnentuchhalter bei Nennhöhe 11 und 12 m.
- Fahngewicht mit VA-Karabiner
- alfa KIK: Hissseil aus Edelstahl, Kurbelantrieb, Fahnentuchhalter wie oben

## Technische Daten

Nennhöhe m (NH)	7,00	8,00	9,00
Gesamtlänge m (GL)	7,70	8,80	10,00
Erdlänge m (EL)	0,70	0,80	1,00
Ø oben mm	76	76	76
Ø unten mm	114	135	145
Gewicht in kg	16	26	34

Nennhöhe m (NH)	10,00	11,00	12,00
Gesamtlänge m (GL)	11,00	12,00	12,00
Erdlänge m (EL)	1,00	1,00	*
oben mm	76	76	76
Ø unten mm	145	177	177
Gewicht in kg	37	55	75

\* nur mit Kipphalterung

## Gewichte in kg

	KI	KIT	KIK
Nennhöhe 7 m	18	18	19
Nennhöhe 8 m	29	29	30
Nennhöhe 9 m	38	38	39
Nennhöhe 10 m	41	41	42
Nennhöhe 11 m	60	60	61
Nennhöhe 12 m	80	80	81

## Fahnenkonfektion

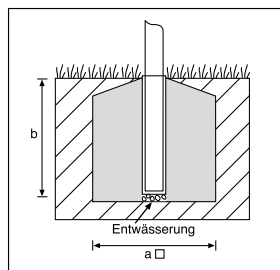
Eine besondere Fahnenkonfektion ist nicht erforderlich. Es können alle gängigen, frei auswehenden Fahnenarten bis zur Größe 1,5 x 4 m (bei NH 7 und 8 m), 1,5 x 5 m (bei Nennhöhen ab 9 m) gehisst werden. Die Fahnenkarabiner werden in die Ösen der Fahnentuchhalter eingehakt.

## Auf Wunsch

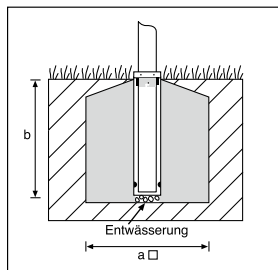
- Sonderlackierung, Sondereloxal, zusätzliche Fahnentuchhalter, Mastrohr auf Welle drehbar gelagert (in Verbindung mit Kipphalterung)
- Sondergrößen bis 22 m

## Befestigungsmöglichkeiten

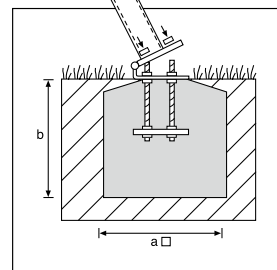
(siehe auch Prospektblatt *alfa*-Mastbefestigungen):



**Passform-Bodenhülle**  
Standard bei NH 7 und 8 m



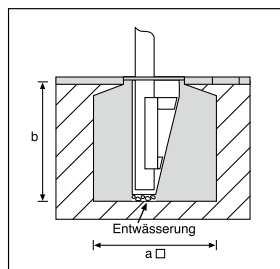
**Zentrierhülle mit Verdreh- und Entnahmeschutz**  
Standard bei NH 9/10 und 11 m  
(Optional bei 7 und 8 m)



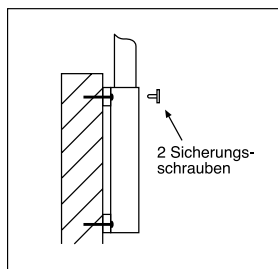
**Kipphalterung**  
Standard bei NH 12 m  
(Optional bei 7/8/9/10/11 m)

## Fundamentgrößen

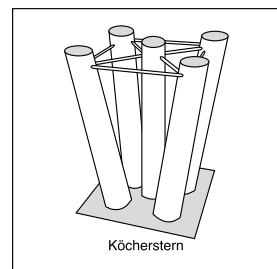
Nennhöhe m (NH)	Abmessungen m	
	a □	b
7,00	0,80	0,80
8,00	0,90	0,80
9,00	0,90	0,90
10,00	1,00	1,00
11,00	1,10	1,00
12,00	1,20	1,00



**Bodenhalterung**  
alfa vario 90/150  
NH 7/8/9 und 10 m



**Wandhülle**



**Mastspinne oder Köcherstern**

\* siehe auch Prospektblatt *alfa*-Mastbefestigungen