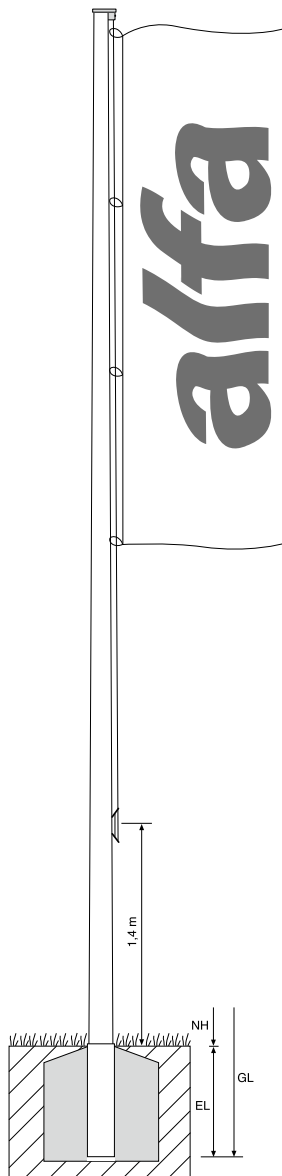


# alfa-K

konisches Mastrohr, Standard-Hissvorrichtung



Passform-Bodenhülse  
(NH 7 und 8 m)

- Sowohl in Eleganz als auch in Stabilität ist das konische Mastrohr erstklassig. Es ist im unteren Fünftel seiner Gesamtlänge zunächst zylindrisch und geht dann nahtlos in den konischen Verlauf über. Durch die Verjüngung zum Mastkopf hin entstehen, im Vergleich zu durchgehend zylindrischen Rohren, geringerer Winddruck bzw. Sog.
- Das außenliegende Hisseil mit Umlenkrolle und Belegklampe ist die „Standard-Hissvorrichtung“: preiswert, robust und einfach zu bedienen.
- Die hochwertige Legierung ALMg Si05-F22 in Verbindung mit großem Rohrquerschnitt gewährleistet dauerhafte Standsicherheit. Die Eloxalschicht nach Euras-Norm DIN 17611 (mindestens 20 µ Schichtstärke) garantiert eine langlebige, gute Oberflächenoptik.

## Ausstattung

- Formschöne Kopfkappe aus Siluminguß mit integrierter Seilrolle
- Perlon-Hisseil, Ø 5 mm, beidseitig Kauschenpressung, VA-Karabiner
- Belegklampe aus Aluguß, 160 mm

## Technische Daten

Nennhöhe m (NH)	7,00	8,00	9,00
Gesamtlänge m (GL)	7,70	8,80	10,00
Erdlänge m (EL)	0,70	0,80	1,00
Ø oben mm	76	76	76
Ø unten mm	114	135	145
Gewicht in kg	16	26	34

Nennhöhe m (NH)	10,00	11,00	12,00
Gesamtlänge m (GL)	11,00	12,00	12,00
Erdlänge m (EL)	1,00	1,00	*
oben mm	76	76	76
Ø unten mm	145	177	177
Gewicht in kg	37	55	75

\* nur mit Kipphalterung

## Fahnenkonfektion

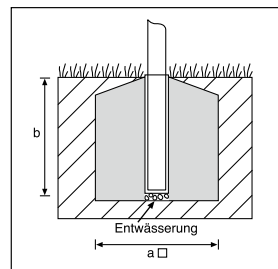
Eine besondere Fahnenkonfektion ist nicht erforderlich. Es können alle gängigen, frei auswehenden Fahnenarten bis zur Größe 1,5 x 4 m (bei NH 7 und 8 m), 1,5 x 5 m (bei Nennhöhen ab 9 m) gehisst werden. Die Fahnenkarabiner werden in die Ösen der Fahnentuchhalter eingehakt.

## Auf Wunsch

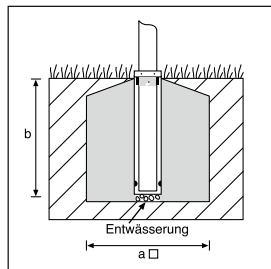
- Sonderlackierung, Sondereloxal
- zusätzliche, und/oder höherliegende Bohrung für Belegklampe
- Sondergrößen bis 22 m

## Befestigungsmöglichkeiten

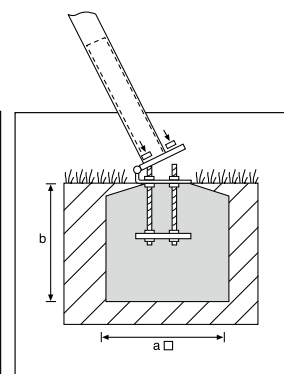
(siehe auch Prospektblatt alfa-Mastbefestigungen):



Passform-Bodenhülse  
Standard bei NH 7 und 8 m



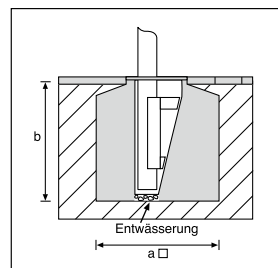
Zentrierhülse mit Verdreh- und Entnahmeschutz  
Standard bei NH 9/10 und 11 m  
(Optional bei 7 und 8 m)



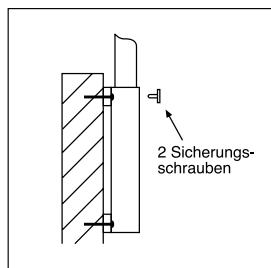
Kipphalterung  
Standard bei NH 12 m  
(Optional bei 7/8/9/10/11 m)

## Fundamentgrößen

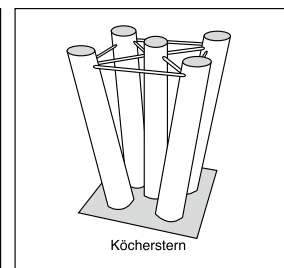
Nennhöhe m (NH)	Abmessungen m	
	a □	b
7,00	0,80	0,80
8,00	0,90	0,80
9,00	0,90	1,00
10,00	1,00	1,00
11,00	1,10	1,00
12,00	1,20	1,00



Bodenhalterung  
alfa vario 90/150  
NH 7/8/9 und 10 m



Wandhülse



Mastspinne oder Köcherstern

\*siehe auch Prospektblatt alfa-Mastbefestigungen